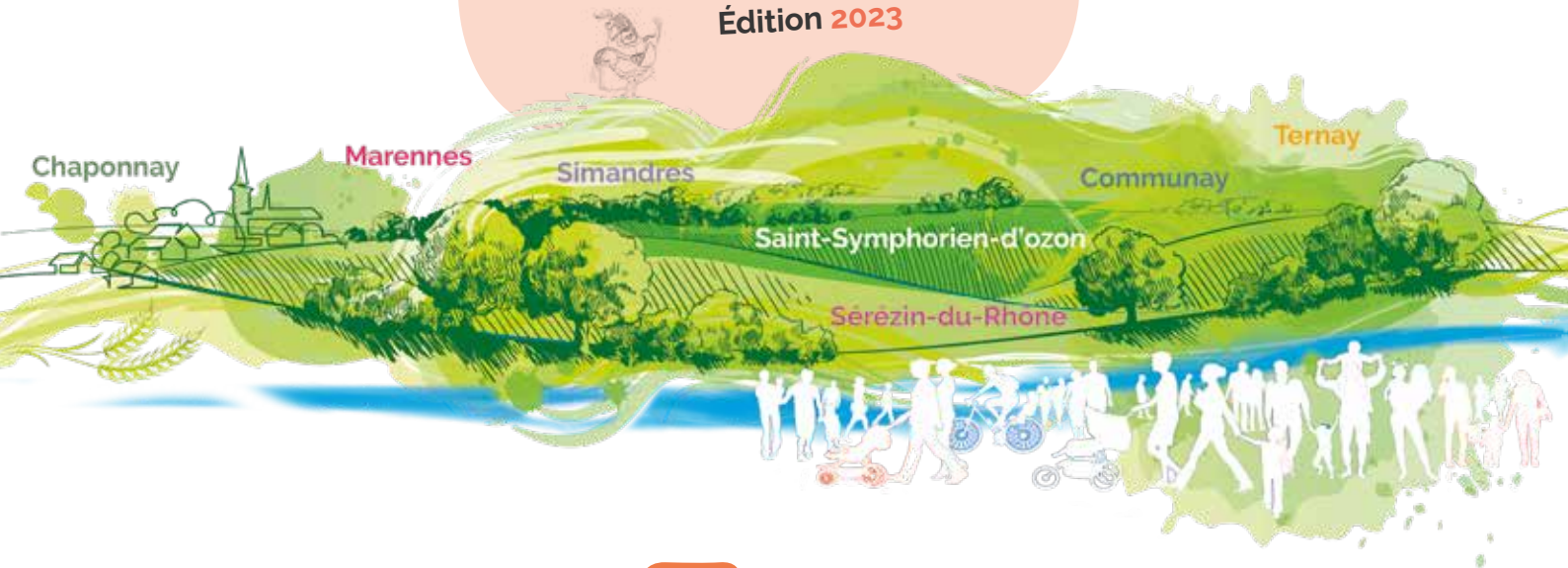


Guide Touristique

Édition 2023



Sommaire

03 TOURISME CULTUREL

- > Patrimoine et lieux remarquables
- > Visites guidées

09 TOURISME VERT

- > Sentiers de randonnée
- > Parcs
- > Espaces protégés

17 TOURISME GOURMAND

- > Restaurants
- > Producteurs
- > Marchés

26 OÙ DORMIR ?

- > Hôtels et hébergements

29 LES LOISIRS

- > Les lieux de loisirs
- > Les foires
- > Les centres culturels

32 LES GNOLUS

33 LES CONTACTS

34 COMMENT VENIR ?



DÉCOUVREZ LE PAYS DE L'OZON

Situé à une vingtaine de kilomètres au Sud-Est de Lyon, le Pays de l'Ozon rassemble sept communes à parcourir au gré de paysages verts et vallonnés.

Vous êtes plutôt patrimoine ? Découvrez entre autres, seul ou en visites groupées, des lieux remarquables tels que l'église Saint-Mayol et le prieuré Saint-Pierre de Ternay, la chapelle de Limon à Simandres ou le centre bourg historique de Saint-Symphorien-d'Ozon.

Vous êtes plutôt nature ? De nombreux sentiers de randonnée vous sont proposés. Partez à la découverte de la rivière "Ozon" et de ses rives ombragées, des parcs et espaces protégés.

Enfin, vous aimez les bonnes choses et les produits du terroir ? Venez rencontrer, grâce aux ventes à la ferme, nos différents producteurs locaux, le marché typique de Saint-Symphorien-d'Ozon ou goûter au cresson de fontaine, reconnu sur le territoire depuis des générations.

Nous vous souhaitons ainsi de belles découvertes et rencontres sur le Pays de l'Ozon !

Guide Touristique

Directeur de la publication : Pierre Ballesio
Coordination/Rédaction : Audrey Demaison, la commission publications et le comité de relecture • Crédits photos : CCPO, Michel De Sousa, iStock, ville de Saint-Symphorien-d'Ozon, Georges Auzolat • Conception, réalisation et impression : Pagina Communication.



Tourisme Culturel

Patrimoine et lieux remarquables

COMMUNAY



ÉGLISE SAINT-PIERRE

📍 *Place de l'Église*

L'église Saint-Pierre, citée dans une charte de Cluny en 940, est l'église actuelle de Communay. La 1^{ère} église est celle de Saint-Lazare détruite par les invasions du VIII^e siècle. Seul le bénitier a été retrouvé, il y a une centaine d'années.



LE LAVOIR PUBLIC

📍 *6, rue Centrale*

Au XIX^e siècle, Communay comptait cinq lavoirs publics. Aujourd'hui, seul subsiste le lavoir du centre du village, sans usage utilitaire, mais préservé et entretenu, au titre du patrimoine de l'époque des lavandières.

PUITS ESPÉRANCE

📍 *Impasse du Talamont*

De 1833 à 1951, une mine de houille est exploitée à Communay à partir de neuf puits différents dont le Puits Espérance. Celui-ci a été restauré au cours des années 2000 selon les plans de l'époque.



TOUR DE LA GARDE CHÂTEAU D'EAU DE LA MINE

📍 *52, rue de la Garde*

Le château d'eau de la mine servait à alimenter en eau le lavage et le criblage du charbon.

MONUMENT DES FUSILLÉS DES 30 MAI ET 9 JUIN 1944

📍 *Cornavan, RN7*

Sur ce monument aux morts sont inscrits les noms des 21 fusillés de 1944, exécutés en ce lieu par les Allemands.

SAINT-SYMPHORIEN-D'OZON

ESCALIER COUVERT "À LA LYONNAISE"

📍 1, rue des Glycines

Escalier extérieur couvert "à la lyonnaise", réplique plus petite du grand escalier de la cour des Voraces du quartier de la Croix-Rousse à Lyon.



RUELLE MÉDIÉVALE DES HENRY

📍 Rue des Henry

Ruelle médiévale des Henry avec son échauquette et son pont de maison (XIII^e-XIV^e siècle).

AUBERGE DE LA CROIX-BLANCHE

📍 21, rue Centrale

Agrandie au tout début du XIX^e siècle, avec l'implantation du dernier relais de la poste aux chevaux, l'auberge de la Croix-Blanche est l'édifice relatant le lieu d'étape, dévolu au bourg, avant la construction de la voie ferrée, en 1855. Elle est aujourd'hui convertie en logements.

CHAPELLE NOTRE-DAME-DES-MARINIERS

📍 Rue du Repos

Cette chapelle rurale (XV-XIX^e), est un ancien oratoire agrandi d'une nef au XVII^e et d'un clocheton dans les années 1830. Des peintures murales redécouvertes récemment ornent le chœur. Les tableaux et ex-voto présentent un intérêt patrimonial. Ouvertures exceptionnelles les dimanches de mai et pour les journées du patrimoine, le 3^e week-end de septembre.

DOMAINE DUPOIZAT

📍 10, rue de la Barbandière

Situé dans un vaste parc public, le domaine est composé d'une maison de maître édifiée en 1857, réhabilitée en centre patrimonial, "La Villa Louvier", du nom de l'architecte lyonnais, Antonin Louvier, bâtisseur de la Préfecture du Rhône.



CENTRE PATRIMONIAL "LA VILLA LOUVIER"

📍 Parc Dupoizat

Histoire et savoir-faire locaux.
Expositions temporaires,
conférences...

📞 04 69 16 62 94

www.lavillalouvier.fr



Patrimoine et lieux remarquables

SAINT-SYMPHORIEN-D'OZON

DOMAINE LOMBARD-DE-BUFFIÈRES

 **Parc municipal**

La propriété s'organise autour de l'hôtel particulier (XVIII-XIX^e), créé par la famille de La Colombière et le parc aménagé au XIX^e par la famille Lombard-de-Buffières. L'édifice est surélevé et agrandi d'une tour de style Empire pour abriter le grand escalier.

MAISON RENAISSANCE

 **11, rue Centrale**

Cette habitation est la plus belle demeure Renaissance du vieux bourg avec son escalier couvert extérieur, édifié dans la cour.

SOIERIES ROGER CHEVAL

 **14, rue du Plâtre**

Entreprise du patrimoine vivant, cette société familiale créatrice de collections, travaille à façon pour de grands couturiers. L'atelier artisanal

d'impression sur étoffes utilise les techniques au cadre à la lyonnaise.

BÂTISSE ANTOINE CHENAVERD / ALGED

 **3, rue du Repos**

CHÂTEAU DE LA VAUTIÈRE

 **87, avenue Claude La Colombière**

Le coteau sud du bourg, en direction de Vienne, comprend deux belles demeures bourgeoises agrémentées d'un parc, construites par des industriels en teinture.

MAISON DE MAÎTRE DE LA FAMILLE GUEIDAN

 **14, rue Centrale**

Édifice de style classique avec l'emploi de génoises sous le débord de toit.

ÉGLISE SAINT-PIERRE

 **16, avenue Claude La Colombière**

L'église paroissiale est dédiée à Saint-Pierre, vocable ancien. Elle est attestée, en 1153, comme possession de l'abbaye

d'Ainay. Le bâtiment est d'une grande unité malgré la diversité des styles architecturaux représentés (XII^e-XIX^e).

SIMANDRES



CHAPELLE NOTRE-DAME-DE-LIMON

 **La Chapelle RN7**

Chapelle romane du XII^e siècle, rare exemple d'architecture trinitaire en France. Visites libres la journée à partir de 9h, accueil de groupes possible (salle à disposition).

 ndlimon@orange.fr

SÉRÉZIN-DU-RHÔNE



LES JARDINS DE L'OZON

📍 *6, rue de l'Ozon*

La reconversion réussie d'un patrimoine industriel remarquable (ancienne usine Giroud/Norev). La rénovation s'est traduite par une refonte des locaux sur 5000m² pour la création d'un parc urbain d'activités artisanales et de services.

PONT DE "SANS SOU"

📍 *Rue de la Blancherie*

Une promenade bucolique vous attend le long des berges sauvages et verdoyantes de l'Ozon. Refuge des canards et des cygnes, ce lieu vous offre une charmante perspective sur le pont en pierre construit en 1801 pour desservir les premiers bâtiments de l'usine Giroud/Norev.

TERNAY

PRIEURÉ SAINT-PIERRE ET ÉGLISE SAINT-MAYOL

📍 *Place de l'Église*

Le prieuré se compose d'une église, des restes d'un cloître, visibles de la cour intérieure (tous deux classés au titre des Monuments historiques) et des bâtiments conventuels attenants disposés en U, des XII^e et XV^e siècles. Ils font l'objet de tranches successives de travaux. Le chevet de l'église vient d'être restauré avec la sacristie et les deux chapelles du transept représentant les plus belles parties romanes de l'édifice. Il s'agit de valoriser les éléments médiévaux les plus remarquables et d'ouvrir les lieux au public. Le prochain chantier concernera le Jardin des Moines au nord de l'église, offrant un belvédère unique sur la vallée du Rhône jusqu'à Lyon.

CHÂTEAU DE LA PORTE

📍 *Parc du Château de La Porte*

Cette ancienne maison des champs du XVI^e siècle comprend des bâtiments annexes (les anciens "communs"), des échoppes

médiévales ainsi qu'un sarcophage Gallo-romain du II^e. Ce dernier, classé Monument historique est le réceptacle d'une source qui alimente un nymphée sur la terrasse du bas. Ce lieu culturel abrite des manifestations d'importance : salon des peintres et sculpteurs ternaysards, Dimanche en musique, chant, danses...

PONT DE LA MÉDITERRANÉE

Reconstruit après les bombardements de l'été 1944, cet ouvrage comporte une arche centrale de 128m qualifiée d'"arche la plus grande du monde". Une performance technique unique à cette période selon les documents de la SNCF datant de 1948.

FONTAINE SAINT-MAYOL

📍 *Montée Saint-Mayol*

Cette fontaine dite miraculeuse, où l'abbé clunisien Mayol réalisa un miracle rendant la vue à un aveugle en 983.

Visites guidées

COMMUNAY

COMMUNAY ET SON PARCOURS PATRIMONIAL NUMÉRIQUE

Retrouvez 29 richesses patrimoniales de la commune à travers le premier parcours numérique de Communay ! Disponible sur l'application gratuite izi.TRAVEL (tapez "Communay" dans son moteur de recherche).

SAINT-SYMPHORIEN-D'OZON

Guide "Petit carnet du visiteur curieux" disponible sur www.saintsymphoriendozon.fr



CIRCUIT PATRIMONIAL "À LA DÉCOUVERTE DE SAINT-SYMPHORIEN-D'OZON ET DE SES PATRIMOINES" (28 PANNEAUX)

📍 *Départ : chevet de l'église, place du Marché*

Circuit patrimonial à travers les rues qui vous fera découvrir les monuments et lieux historiques de la commune. Vous retrouverez sur chaque site un panneau descriptif accompagnant le "Petit carnet du visiteur curieux".

📞 Visites guidées groupées sur demande
04 78 02 36 36
mairie@saintsymphoriendozon.fr
www.saintsymphoriendozon.fr

HÔTEL DE VILLE (HÔTEL DE MÉLAT)

📍 *24 rue Centrale*

L'actuel hôtel de ville est un hôtel particulier construit par Louis de Melat, selon le modèle urbain dominant, entre cour et jardin, en 1779. L'édifice de style néo-classique comporte des façades assez sobres avec des décors intérieurs de style Louis XVI.

📞 Visites guidées groupées sur demande
04 78 02 36 36
mairie@saintsymphoriendozon.fr

TERNAY



VISITE DU VILLAGE DE TERNAY

📍 *Montée Saint-Mayol*

Brochure disponible au Syndicat d'initiative pour les visites libres et sur demandes pour les visites guidées. Un circuit agrémenté de 14 plaques touristiques permet au visiteur d'être guidé lors de visites libres, du Parc du Grand-Clos à la Chapelle Saint-Nicolas qu'il peut faire à pied (compter 35 minutes de la place de l'église à la plaque explicative du Pont de la Méditerranée.

📞 04 72 24 73 88

si.ternay@orange.fr – www.ternay.fr
facebook.com/Syndicat.Initiative.Ternay
instagram.com/fromternaywithlove



Tourisme Vert

Les sentiers de randonnées balisés

CHAPONNAY



Le départ des parcours se fait depuis la place des randonneurs

BOUCLE DE FLASSIEUX

① 7,5 km / 1h 50

Ce parcours vous fera découvrir l'église romane Saint-Barthélemy du XIX^e siècle et le bois du Recours. Par beau temps, de magnifiques panoramas s'offrent à la vue des promeneurs sur Lyon, les Monts du Lyonnais et les Alpes.

DE CHAPONNAY À MARENNES

① 11,7 km / 2h 50

Ce très bel itinéraire sera l'occasion de parcourir les Balmes dauphinoises et leurs mosaïques d'habitats naturels et de paysages.

COMMUNAY

Le départ des parcours se fait depuis l'église Saint-Pierre.

LES PUIITS

① 6,7 km / 1h 40

Bien qu'ayant cessé il y a plus de 50 ans, l'exploitation minière a laissé des traces dans le paysage que vous découvrirez au fil de cet itinéraire.

PUITS ESPÉRANCE

① 8,8 km / 2h 15

Le parcours vous fera découvrir différents points de vue et éléments du patrimoine local.

LA GOULE

① 5,8 km / 1h 25

Ce parcours vous fera découvrir les quartiers médiévaux de Communay et les alentours du village.

BOIS DE SAINT-JEAN

① 4,39 km / 1h 40

Point de départ: plateforme de dépôt de bois à Cornauan.

AUTOUR DES MINES

① 7,2 km / 2h 10

Point de départ: Puits de l'Espérance, impasse du Talamont.



MARENNES

Le départ des parcours se fait depuis le parking rue de l'église

GRAND BEL-AIR

① 9,9 km / 2h 20

Cette très longue randonnée vous permettra de parcourir les collines de Marennes et Chaponnay, un site inscrit à l'inventaire des espaces naturels sensibles par le département. "Rubrique: Loisirs sportifs".

LES FAURIES

① 8,6 km / 2h 20

Entre bois et combes, cette balade très agréable vous emmènera à la découverte des Balmes dauphinoise, à la limite du département du Rhône.

SAINT-SYMPHORIEN-D'OZON

LA PLAINE

① 8,5km/2h

📍 *Départ Place Charles De Gaulle*

Cette balade vous mènera jusqu'aux plateaux agricoles des Grandes Terres par le golf.

LES MARINIERS

① 7km/1h40

📍 *Départ Place Charles de Gaulle*

Cette balade suit le parcours de l'Ozon jusqu'à l'ancien gué de Sérézín. Elle permet de découvrir sur l'autre rive, le panorama de la colline de Crapon, et en fin de parcours, la chapelle rurale Notre-Dame-des-Mariniers.

SENTIER DU CHEMIN DE L'OZON

📍 *Départ allée des Tuillières*

Chemin piétonnier le long de l'Ozon reliant le centre à l'espace Louise Labé.



SÉRÉZIN-DU-RHÔNE

Le départ des parcours se fait depuis le parking de l'espace Jean Monnet.

CRAPON

① 7km/1h40

Cette petite balade, assez sportive du fait de pentes assez raides, offre une vue surprenante sur la vallée du Rhône, en particulier sur le couloir de la chimie.

DE SÉRÉZIN À COMMUNAY

① 10km/2h30

Ce parcours à travers les terres agricoles vous emmènera jusqu'à Communay. Belle vue d'ensemble sur le village médiéval de Ternay.

SIMANDRES

Le départ des parcours se fait depuis le parking en face de la Mairie.

LA GRANGE DU BOIS

① 9,9km/2h20

Ce parcours, jusqu'à la limite entre les départements du Rhône et de l'Isère, vous offrira de beaux points de vue sur Lyon, le massif du Pilat et les Alpes.

LES BALMES VIENNOISES

① 18,7km/4h40

Cette longue randonnée passant par Saint-Symphorien-d'Ozon et Communay vous amènera sur le chemin des crêtes qui offre des vues panoramiques sur Lyon.



Les sentiers de randonnées balisés

TERNAY

Le départ des parcours se fait depuis le parc du Grand-Clos.

VILLENEUVE

📍 6km/1h30

Après une montée assez raide entre les poteaux Ternay - Grand-Clos et Crapon, ce circuit vous mènera à travers le village jusqu'au château de La Porte et sa vue imprenable sur la vallée du Rhône.

DE TERNAY À COMMUNAY

📍 11,5km/2h40

Du Grand-Clos, vous longerez la vallée du Rhône par le chemin champêtre du Port et rejoindrez les hauts de Ternay. Cette longue promenade sera l'occasion de découvrir les parcs communaux du Grand-Clos et de Chassagne avec sa table d'orientation et son cadran solaire.



Guide naturaliste



GÉNÉRATION BIODIVERSITÉ

**CHRISTOPHE GAILLARDIN,
GUIDE NATURALISTE**

📍 Impasse de Chantegrive

Bâtiment B13 - 69360 TERNAY

Découverte du patrimoine naturel du territoire par des petites randonnées non sportives, mais pédagogiques et culturelles.

📞 06 43 12 92 54

gaillardin.christophe@orange.fr

Sorties organisées en journée ou demi-journée, en famille ou en groupe.

Facebook : génération biodiversité



Les parcs



CHAPONNAY

PARC MUNICIPAL

📍 *Rue de la poste*

La commune a racheté le parc qui appartenait à la famille Jourdan en 1988 pour en faire un espace ouvert au public. Situé au centre du village, il est le poumon vert de la commune.

SAINT-SYPHORIEN-D'OZON



PARC DUPOIZAT

📍 *Entrée depuis l'avenue Burago di Molgora ou la rue de la Barbandièrre*

Sur près d'un hectare au cœur de la ville, le site public est un lieu de détente et de festivités (cinéma plein air, fête de la musique, etc.). Clos par des murailles du XIII^e s., le parc comprend un canal, ancien vivier à poissons. Il abrite le nouveau centre patrimonial dans "La Villa Louvier" et le centre de loisirs.

LE CLOS SAINT-GEORGES

📍 *Accès, av. du 8 mai 1945, rue Centrale ou rue Saint Georges*

Le parc est situé au bord de l'Ozon, sur le barrage et le canal menant au moulin de Novet. Un pont piéton permet de franchir la rivière pour rejoindre une aire de jeux et un terrain de boules.

Les parcs

SÉRÉZIN-DU-RHÔNE



PARC DE L'OZON

📍 *Rue Descaillots*

Situé au bord de la rivière Ozon et de l'ancien moulin réhabilité, le parc clos, écrin verdoyant, dispose d'un parcours de promenade, d'un parking, d'un terrain de boules, d'aires de pique-nique et de jeux pour enfants.

SIMANDRES



PARC DES PACHOTTES

📍 *Allée du Château*

Le parc est un écrin de verdure de 11 hectares avec bancs et jeux pour enfants. Un chemin de 1,1 km vous permet d'en faire le tour et vous pourrez admirer un arboretum avec toute la diversité des essences présentes.

TERNAY



PARC DU GRAND-CLOS

📍 *Chemin de la Combe-Mayol*

Le Grand-Clos est un parc municipal de 23 ha. Avec ses 6 km de sentiers, son étang, une flore et une faune préservées, il constitue un lieu idéal de balades naturalistes. Il est également l'un des points de départ de plusieurs circuits de randonnées.



Les espaces protégés

TERNAY



PARC DE CHASSAGNE

📍 *Rue de Chassagne*

Situé sur l'un des points les plus élevés de Ternay, le Parc de Chassagne permet d'avoir une vue sur la vallée du Gier et sur les premiers contreforts du Pilat. On y trouve une table d'orientation, un cadran solaire et des jeux d'enfants.

TERNAY

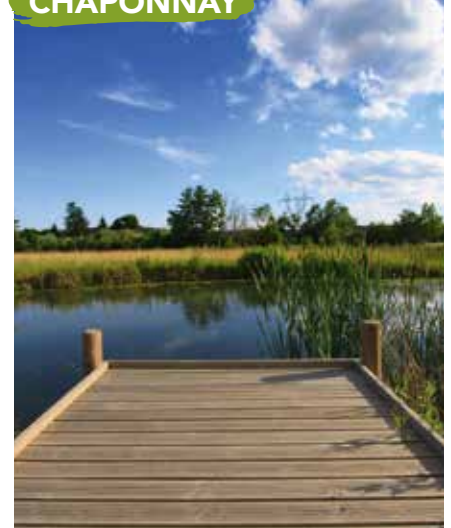


CHÂTEAU DE LA PORTE ET SON PARC

📍 *4, montée Saint-Mayol*

Aménagé en terrasses par Anne de Buffevent, ce parc offre une vue sur le Rhône et un coin de verdure pour les Ternaysards. Un sarcophage classé monument historique est le réceptacle d'une source qui alimente un nymphée situé sur la terrasse du bas.

CHAPONNAY



ZONE HUMIDE DE LA SAUZAYE

📍 *Route de Corbas*

La zone humide de la Sauzaye, c'est avant tout 47 hectares valorisant une faune et une flore oubliées. 22 hectares d'exploitations agricoles préservées et un espace accessible au public qui respecte l'environnement.

SAINT-SYMPHORIEN-D'OZON



ZONE HUMIDE, ROSELIÈRE DES MARAIS

📍 D 149 - Route d'Heyrieux

Cet ancien marais provient de la nappe phréatique. Il a été partiellement converti en cressonnière à la fin du XIX^e siècle avant de devenir une roselière. Ce lieu planté de roseaux offre une riche biodiversité et présente un intérêt ornithologique important. Le site est l'une des dernières roselières du département du Rhône de plus d'un hectare.



SIMANDRES

LES MARAIS DE SIMANDRES

📍 Accès rue du Stade

Les marais regroupent, sur une surface d'environ 20 hectares, une faune et une flore diversifiées avec des espèces protégées. Créée en 2012, une mare pédagogique concentre dans un espace réduit toute la biodiversité existant dans les marais.

SÉRÉZIN/TERNAY

ILE DE LA TABLE-RONDE

📍 Chemin de la Traille, Vernaison

L'île de la Table-Ronde est un espace protégé de 400 hectares à la nature préservée, paradis des oiseaux, des poissons et des castors. Ses chemins ombragés et bordés de plantes rares (orchidées...) vous invitent à la redécouverte du Rhône et de ses îlons à pied ou à vélo.



Tourisme Gourmand

Producteurs, vente à la ferme

CHAPONNAY

LA BASSE-COUR BIO

📍 **41, chemin de Chaponnay**
Hameau de Flassieu

La Basse-cour Bio est un producteur d'œufs et de volailles bio certifiée. Vente directe à la ferme le jeudi, de 16h à 19h.

📞 06 62 41 09 12

labassecourbio@gmail.com



JARDINS DE CHAPONNAY

📍 **3352, chemin du Clos**

Exploitation certifiée Agriculture biologique. Cueillette de pommes de terre et courges (août à septembre).

📞 06 14 92 14 96

Facebook : jardinsdechappnny

COMMUNAY

LA FERME DES PINS

📍 **Hameau des Pins RN7, Communay**

Producteurs de légumes, vente directe à la ferme.

📞 Vendredi, de 16 h à 19 h (volaille et fromages
autres producteurs ce jour-là)

Samedi, de 9 h à 12 h



MARENNES

LA FERME EN PAILLE

📍 **668, chemin de Chazelle**

Producteur et marché à la ferme : fromage et produits laitiers, fruits et produits dérivés, viande et charcuterie, volailles et œufs, céréales.

📞 06 82 17 39 54 / 06 79 21 53 40

Le vendredi, de 16 h à 19 h

LA CHÈVRERIE DES BALMES VIENNOISES

📍 **340, chemin des Fauries**

Fromages 100% pur chèvre, viande de porc plein air.

📞 06 03 00 89 34

Ouvert mercredi, de 16 h à 18 h

vendredi, de 9h30 à 11h30 / 16h à 18h

Jeu. marché de Chaponnay

Facebook : EARL La chèvrerie des Balmes Viennoises

SAINT-SYMPHORIEN-D'OZON



MOULIN DU NOVET

📍 8, rue Saint-Georges

Le moulin traditionnel fournit les particuliers et les professionnels en différents types de farines. Il dispose de sa propre boutique.

📞 Du lundi au vendredi, de 7h30 à 12h et de 14h à 18h30 – Le samedi, de 8h à 12h
04 78 02 71 12
www.moulin-du-novet.fr

SARL SIMIAN

📍 Le Pontet

Culture sur site depuis quatre générations du cresson de fontaine. Légumes et produits dérivés.

📞 04 78 02 71 28 – simian-cresson@wanadoo.fr
www.simiancresson.com
Du lundi au vendredi, de 8h à 12h et de 14h à 17h



SÉRÉZIN-DU-RHÔNE

LES JARDINS DE CHANTEMERLE

📍 21, rue Chantemerle

Production de fruits et légumes.

📞 06 78 47 95 69 le vendredi, de 16h30 à 19h



SIMANDRES

FLORENT GEORGERY

📍 290, route de Chuzelles

Légumes et produits dérivés.

Vente sur commande, sur les marchés ou en magasin.

📞 giorgiojah@hotmail.fr

PÉPINIÈRES PERRIN

📍 180, rue Sainte-Margueritte

Vente de végétaux.

📞 vendredi et samedi, de 9h à 12h et de 14h à 18h
(d'octobre à mai sauf samedi de janvier à février)
04 78 02 75 82

Point de vente collectif et paniers

COMMUNAY

LES JARDINS DE LUCIE (RÉSEAU COCAGNE)

📍 69, chemin du Tram

Jardin d'insertion par le maraîchage bio et la transformation légumière. Paniers de légumes bio hebdomadaires, marché tous les mercredis, de 10h à 13h, et vendredis, de 14h à 19h (légumes et bocaux, fruits, viandes, volailles, œufs, fromages de chèvre, pains, produits d'épicerie fine, jus, miels...). Visites et animations pédagogiques pour petits et grands, accueil de séminaires et réunions.

📞 04 72 24 68 30 - adherents@jardinsdelucie.net

LES SAVEURS DE COMMUNAY

📍 60, rue du 9 Juin 1944

Vente de fruits, légumes, produits frais et secs artisanaux locaux. Les circuits courts sont privilégiés. Ouvert du mercredi au vendredi : 9h-12h / 15h-19h; le samedi : 9h/18h non stop.

📞 06 07 56 84 61

www.lessaveursdecommunay.com

SAINT-SYMPHORIEN-D'OZON

LES LÉGUMES BIO DE RICHARDIN

📍 1, chemin du Richardin

Vente à la ferme. Mercredis et vendredis, de 16h à 20h, samedis, de 9h à 20h. Producteur bio depuis trois générations. Légumes, farine, lentilles, pâtes, œufs, pois chiches, miel, huile de noix, etc.

📞 Jean-Pierre Crépieux
06 22 33 87 83



SIMANDRES

MILLE ET UNE FERME

📍 30, route de Limon

Point de vente collectif de produits locaux : légumes, fruits, produits laitiers, viande, escargots, vin...

📞 Du mercredi au vendredi, de 9h à 19h

Le samedi, de 9h à 18h non stop

09 67 44 37 92 - 1001ferme@orange.fr

facebook : mille et une ferme

Instagram : milleetuneferme

Restaurants traditionnels

CHAPONNAY

RESTAURANT LE 15 (HÔTEL IBIS)

📍 125, rue des Frères Voisin

Ouvert mardi : 12h/14h - 19h/21h45

Jeu. : 12h/14h - Terrasse.

📞 04 37 23 10 40 - h7391@accor.com

LE TERRAMÉA

📍 415, avenue Marius Berliet

Cuisine traditionnelle et familiale.

Viandes d'exception et produits frais.

Ouvert du lundi au vendredi, de 7h à 16h.

📞 04 78 02 31 35

restaurant.terramea@gmail.com

LE CHAPOTIN

📍 20, avenue Marius Berliet

Zone industrielle du Chapotin

Fermé samedi et dimanche. Midis :

du lundi au vendredi. Soirs : jeudi et

vendredi - Week-end sur réservation

à partir de 50 personnes - Terrasse,

parking.

📞 04 78 96 97 77

contact@lechapotin.fr - www.lechapotin.fr

RESTAURANT LA BRASSERIE (HÔTEL MERCURE)

📍 565, rue Tony Garnier

Restaurant - Terrasse - Événement
privé ou professionnel. Ouvert du lundi
au vendredi, de 12h/14h - 19h-22h.

📞 04 37 23 61 61 - h5934@accor.com

L'EXCUSE

📍 100, rue André Ampère

Ouvert : lundi, mardi, mercredi de
11h45/14h30 - jeudi 11h45/14h30 -
18h30/2h et vendredi : 11h45/14h30
- 19h/2h

📞 04 37 57 31 72

lexcuse.business.site

CAFÉ / RESTAURANT "CHEZ GUYTOU"

📍 8, rue Centrale

📞 09 73 61 15 05

chez-guytou.edan.io



COMMUNAY



LE PARE FAIM

📍 6, rue Centrale

Ouvert du mercredi au dimanche les
midis, les vendredis et samedis soir.

Terrasse estivale

📞 04 72 49 04 81

restaurant@leparefaim.fr

www.leparefaim-communay.fr

AUBERGE DES PINS

📍 50, route Nationale

Ouvert tous les midis du lundi au
samedi. Fermé le dimanche.

📞 04 74 57 06 36

Restaurants traditionnels

SAINT-SYMPHORIEN-D'OZON

LE TEMPS D'UNE PAUSE

📍 **19, avenue Burago di Molgora**

Du lundi au vendredi midi - Terrasse

📞 04 78 02 73 11

RESTAURANT DU GOLF DE LYON VERGER

📍 **1350, chemin de l'Allemande**

Bar, terrasse, parking. Ouvert les midis.

📞 04 78 02 96 25

restogolfverger@gmail.com

www.golf-lyonverger.com

ATELIER DU LOUVRE

📍 **13, quai Hector Berlioz**

Ouvert lundi, jeudi, vendredi, samedi et dimanche midi. Vendredi et samedi soir. Fermeture hebdomadaire le mardi et mercredi.

📞 04 78 02 80 80

atelierdulouvre@gmail.com

www.atelierdulouvre-restaurant.fr

LE BORÉO

📍 **2, rue Jules Guesde, ZI du pontet**

Ouvert midi et soir du mardi au vendredi.

Samedi et dimanche soir.

📞 04 78 02 79 95

www.leboreo.fr

SIMANDRES

LE CHATANAY

📍 **5, place de la Mairie**

Spécialité grenouilles. Fermé lundi et mardi. Ouvert mercredi et dimanche midi. Ouvert jeudi, vendredi, samedi midi et soir.

📞 04 78 02 96 71

LA CAMPAGNARDE

📍 **2500, route de Marennes**

Ouvert du lundi au vendredi et dimanche, de 8h à 17h. Fermé le samedi. Terrain ombragé, terrasse, parking.

📞 04 78 02 87 82

SÉRÉZIN-DU-RHÔNE

AUBERGE DU DAUPHINÉ

📍 **17, avenue du Dauphiné**

Ouvert du lundi au vendredi, de 6h à 15h. Fermé les samedis et dimanches.

Bar, terrasse, salle de réception.

📞 04 78 02 70 70 - www.aubergedudauphine.fr

TERNAY

LE GAULOIS

📍 **2, rue Saint-Nicolas**

Ouvert lundi, de 9h à 14h, et du mardi au vendredi, de 5h30 à 14h. Le soir de 19h à 21h30.

📞 04 78 73 07 34 - chcu@yacc.fr

www.legaulois69.fr

RESTAURANT LE MAYOL

📍 **24, Grande Rue**

Ouvert le midi du mardi au dimanche et le soir du vendredi au samedi.

📞 04 72 24 76 42

Facebook : [restaurantleMayol](https://www.facebook.com/restaurantleMayol)

Pizzeria

CHAPONNAY

AUX MENUS PLAISIRS

📍 9, rue Centrale

Fermé le lundi. Du mardi au vendredi, de 11 h à 14 h et de 17 h à 21 h 30, les samedis et dimanches, de 17 h à 22 h.

Pizzas à emporter - Terrasse.

📞 04 78 96 77 03

www.pizzeria-auxmenusplaisirs.fr

COMMUNAY

PIZZA DES BROSSES

📍 28, route de Ternay

Ouvert du mardi au dimanche, de 17 h 30 à 21 h 30 - Parking privé - Pizzas à emporter.

📞 06 07 03 86 31

IL VILLAGGIO

📍 33, rue du Sillon

Pizzas à emporter les jeudis, vendredis et samedis soir jusqu'à 22 h. Ouvert du lundi midi au samedi midi ainsi que les jeudis, vendredis et samedis soir.

📞 06 59 17 33 99

SÉRÉZIN-DU-RHÔNE

CHEZ MAURIZIO

📍 3, rue Maurice Petit

Produits artisanaux avec produits frais
Pizzas à emporter. Ouvert midi et soir du mardi au samedi.

📞 04 37 70 56 41

Facebook : chez maurizio

SAINT-SYMPHORIEN-D'OZON

PIZZERIA SAUVEUR

📍 31, rue Centrale

Fermé dimanche et lundi. Ouvert du mardi au samedi, de 12 h à 14 h et de 19 h à 22 h 30. Livraison à domicile et au bureau. Terrasse ombragée, climatisation.

📞 04 78 02 99 01 - contact@pizza-sauveur.fr

www.pizza-sauveur.fr

MIA PIZZA

📍 26, place Dr Jospheh Cinelli

Du lundi au vendredi midi et soir et seulement le samedi et dimanche soir. Terrasse.

📞 04 72 71 76 25



TERNAY

CHEZ ROBERTO

📍 12, place de l'Église

Restaurant corse - pizzeria - ouvert de 12 h à 14 h et de 19 h à 22 h tous les jours sauf dimanche, lundi et mardi soir.

Pizzas à emporter.

Terrasse ombragée.

Parking à proximité.

📞 04 72 49 78 56

contact@chezroberto.com

www.chezroberto.com



Restaurants grills

CHAPONNAY

LA BOUCHERIE RESTAURANT

📍 **523, rue Tony Garnier**

Du lundi au vendredi : 12h/14h - 19h/22h

Samedi : 12h/14h30 - 19h/23h

Dimanche : 12h/14h30 - 19h/22h

☎ 04 72 70 65 41

SÉRÉZIN-DU-RHÔNE

LE GRILL DE SOLAIZE

📍 **Chemin départemental 12**

Ouvert du lundi au samedi, de 11h45 à 14h - Les soirs du mercredi au samedi, de 19h à 22h30. Fermé dimanche, lundi et mardi soir.

Terrasse, climatisation, parking.

☎ 04 78 02 85 13

www.grilldesolaize.com

Restaurations rapides

CHAPONNAY

MC DONALD'S

📍 **75, avenue de Chaponnay**
Parc d'activités de la Vallée de l'Ozon Chapotin

Ouvert du lundi au jeudi de 10h/00h30, du vendredi au samedi de 10h/1h30, le dimanche de 10h/00h30.

☎ 04 37 70 59 83

SÉRÉZIN-DU-RHÔNE

SÉRÉZIN KEBAB

📍 **3, rue Maurice Petit**

Ouvert midi et soir du lundi au samedi et dimanche soir.

☎ 04 37 70 56 41

L'INSTANT SUSHI 6

📍 **6, rue de l'Ozon - Bâtiment D**

Du mardi au vendredi, de 8h à 19h30

☎ 06 98 20 19 09 - www.linstantssushi.com

anthony@linstantssushi.com

SAINT-SYMPHORIEN-D'OZON

KEBAB ISTANBUL

📍 **59, rue Centrale**

Spécialités turques Kebab - Tacos
Vente sur place et à emporter.

Ouvert du lundi au jeudi, de 11h à 14h et de 18h à 21h30

Vendredi, de 11h à 13h30 et de 18h à 22h30

Samedi, de 11h à 14h et de 18h à 22h30
Dimanche, de 18h à 21h30.

☎ 04 78 02 44 30 - burhancakin@hotmail.com

CENTRALE BURGER

📍 **29, rue Centrale**

Sur place ou à emporter.

☎ 09 82 34 36 76

OVERDRIVE CAFÉ

📍 **15, rue Jules Ferry**

Lundi, mardi et mercredi, de 11h30 à 15h

Jeudi et vendredi, de 11h30 à 23h

☎ 04 28 29 26 99

ouereighteenmotors.com



Marchés

CHAPONNAY


 **Place de la mairie**

Jeudis matin.

COMMUNAY

 **Place de la Mairie**

Les mercredis matin et dimanches matin, de 8h à 12h.

 04 72 49 80 60



MARENNES

Tous les vendredis matin, de 8h à 12h.



SAINT-SYMPHORIEN-D'OZON

 **Place du Docteur Cinelli
et place du Marché**

Marché connu pour son ambiance typique au cœur de la commune, idéal pour découvrir les produits locaux, de l'alimentaire au textile.

Toute l'année, tous les vendredis, de 7h à 12h.



TERNAY

 **Place de la Mairie**

Produits alimentaires régionaux. Toute l'année, tous les samedis, de 8h à 12h.



Tourisme Où dormir ?

COMMUNAY**LES CHAMBRES DE GABLYS**

 *Hameau de Bayettant*

Deux chambres

(4-6 pers. ou suite familiale)

Label 3 fleurs (Fleurs de Soleil)

 06 78 74 79 87

Animaux admis sur demande

LA MAISON DE MARIE

 *29 bis, rue du 30 Mai 1944*

1 gîte capacité 10 personnes

1 gîte capacité 6 personnes

Label 3 épis

 04 72 24 62 07

Animaux autorisés

LE RIVAT

 *Rue du 30 mai 1944*

29, impasse Le Rivat

Capacité trois à quatre personnes

Label 3 épis

 04 72 77 17 50

Animaux non autorisés

CHAPONNAY**MATIT'CASE**

 *942, route de Flassieu*

Capacité trois personnes

Label 2 épis

 06 86 47 12 17

Animaux autorisés

LES ROMATIÈRES

 *7889, les Romatières*

Capacité quatre personnes

Label 2 épis

 04 72 77 17 50


Animaux autorisés

LA VERRIÈRE

 *5445, chemin des Romatières*

Capacité quatre personnes

Label 3 épis

 04 78 96 17 04 - 06 61 05 43 71

Animaux non autorisés

MARENNES**LE FOUR À PAINS**

 *512, chemin de Chantemerle*

Capacité quatre personnes

Label 3 épis

 06 70 50 43 59

Animaux non autorisés

L'ORÉE DU VILLAGE

478, route de Lyon

Capacité de six personnes

Label 3 épis

 Animaux non autorisés

LE COCON

 *512, chemin de Chantemerle*

Capacité quatre personnes

Label 3 épis

 06 70 50 43 59

Animaux non autorisés

Gîtes

SAINT-SYMPHORIEN-D'OZON

LA VAUTIÈRE

 100, chemin de la Vautière

Capacité quatre personnes

Label 3 épis

 04 72 77 17 50

Animaux autorisés

LA COLOMBIÈRE

 100, chemin de la Vautière

Capacité quatre personnes

Label 3 épis

 04 72 77 17 50

Animaux autorisés



Retrouvez également des chambres
chez l'habitant sur les sites dédiés.

Hébergements locatifs

CHAPONNAY

RÉSIDENCE EASYLOFT LYON-EST

 525, rue Tony Garnier

 04 50 40 03 33

contact@easyloft.fr

www.easyloft.fr

SAINT-SYMPHORIEN-D'OZON

RÉSIDENCE HÔTELIÈRE "LE LOUVRE"

 Quai Hector Berlioz

Studio rez-de-jardin, duplex mezzanine,
studette et deux chambres d'hôtel.

 06 47 06 56 58 et 06 70 23 56 25



Hôtels



CHAPONNAY

HÔTEL MERCURE

 565, rue Tony Garnier

 04 37 23 61 61

HÔTEL RESTAURANT IBIS***

 125, rue des Frères Voisin

 04 37 23 10 40 - all.accor.com

HÔTEL IBIS BUDGET**

 125, rue des Frères Voisin

 08 92 68 30 84 - all.accor.com



Tourisme Les loisirs

Les lieux de loisirs



GOLF DE LYON VERGER

 1350, chemin de l'Allemande
69360 Saint-Symphorien-d'Ozon

 04 78 02 84 20

www.info@golf-lyonverger.com

ONLY PAINTBALL

 RD 307, 69360 Simandres

Toute l'année, de 9 h à 19 h.

Bar, parking.

 06 28 54 26 81

contact@alm-paintball.fr

www.onlypaintball.fr



BASSIN DE JOUTES

 Rue des Sports 69360 Ternay

Découvrez le calendrier officiel des compétitions sur : www.ffjsn.com

ÉTANGS DE PÊCHE

Des Pachottes

 Rue du Stade, 69360 Simandres

Du Devès

 Rue des Sports, 69360 Ternay



Les foires

FOIRE DE CHAPONNAY : LUNDI DE PENTECÔTE

 Centre bourg, 69970 Chaponnay

 04 78 96 00 10

mairie@mairie-chaponnay.fr

www.mairie-chaponnay.fr

FOIRE DE SAINT-SYMPHORIEN-D'OZON

 Parc Dupoizat, Place du Marché,
Centre-Bourg, 69360
Saint-Symphorien-d'Ozon

Premier ou deuxième dimanche de septembre.

 04 78 02 36 36

mairie@saintsymphoriendozon.fr

www.saintsymphoriendozon.fr

FÊTE DE L'AUTOMNE DE COMMUNAY

Un dimanche d'octobre

 Centre-Bourg, 69360 Communay

Une cinquantaine d'exposants et d'associations locales. Animations, jeux, concours, musique. Repas, buvette.

 04 72 49 80 65

etincelle.communay@gmail.com

www.letincelledecommunay.fr

Les centres culturels



COMPLEXE SOCIO-CULTUREL JEAN GABIN

📍 *Rue du Stade, 69970 Chaponnay*

Salle des fêtes-spectacles, salle de réception.

☎ 04 78 96 00 10

mairie@mairie-chaponnay.fr

www.mairie-chaponnay.fr



CENTRE CULTUREL DU CHÂTEAU DE LA PORTE

📍 *4, montée Saint-Mayol, 69360 Ternay*

☎ 04 72 24 65 20 - centreculturel@ternay.org

AMPHITHÉÂTRE DES BROSSES

📍 *Rue des Broses, 69360 Communay*

☎ 04 72 49 80 60

mairie@communay.fr

ESPACE LOUISE LABÉ

Auditorium, salle des fêtes, saison culturelle, cinéma

📍 *13, rue Robert Schumann, 69360 Saint-Symphorien-d'Ozon*

☎ 04 78 02 36 36

www.saintsymphoriendozon.fr

louiselabe@saintsymphoriendozon.fr

www.facebook.com/espace.culturel

louise.labe.saint.symphorien.dozon



Les Gnolus

Ils n'ont pas fini de vous balader !



Participez au jeu de Geocaching des Gnolus ! Une façon originale pour petits et grands, de (re)découvrir le territoire tout en s'amusant !

Les Gnolus vous plongent au cœur du Pays de l'Ozon à travers une expérience ludique de geocaching*. Partez à la recherche de ces créatures déjantés munis de votre téléphone mobile. Les petites créatures qui ont déjà envahi les Monts du Lyonnais, se cachent à présent sur le territoire. Retrouvez ainsi **Graâl et Kloche** dans leur cachette respective de Saint-Symphorien-d'Ozon et Ternay.

Vous pouvez tenter l'aventure en famille ou entre amis et arpenter les deux parcours où vous découvrirez les richesses de notre patrimoine. Les énigmes sont accessibles à tous. Accompagnés d'adultes, les plus petits se laisseront porter par les répliques des Gnolus. Les plus grands interagiront et se mettront dans la peau de véritables chasseurs de gnolus.

- › Saint-Symphorien-d'Ozon : Histoire et monuments
"À la pêche au dauphin" Gnolu à capturer : Graâl
- › Ternay : Contes et légendes "Rira bien qui verra le dernier"
Gnolu à capturer : Kloche

COMMENT JOUER ?

Pour jouer, il suffit de télécharger l'application mobile gratuite "Les Gnolus" (iOS et Android) et se créer un compte. Une fois l'application téléchargée, partez en chasse du Gnolu de votre choix, en sélectionnant une balade à réaliser. Lorsque vous serez sur place, suivez les indices laissés sur son passage pour le localiser ! Une fois capturé, saisissez le matricule du Gnolu pour ajouter cette prise à votre palmarès. N'oubliez pas de partager le récit de votre expérience avec les autres chasseurs de la communauté.

En multipliant les captures de Gnolus, débloquez aussi des récompenses virtuelles. À la fin de chaque balade, un Gnolu sous forme de badge est à collectionner !

Le jeu des "Les Gnolus" se pratique tout au long de l'année, 24h /24h !
À vous de jouer !

 gnolus.f

**Le géocaching est un loisir qui consiste à utiliser la technique du géopositionnement par satellite (GPS) pour rechercher ou dissimuler des "caches" ou des "géocaches", dans divers endroits à travers le monde. Une géocache typique est constituée d'un petit contenant étanche et résistant, comprenant un registre des visites et parfois un ou plusieurs "trésors", généralement des bibelots sans valeur.*



Contact

MAIRIE DE CHAPONNAY

 **2, place de la Mairie**

 04 78 96 00 10

facebook : MairieChaponnay
mairie@mairie-chaponnay.fr
www.mairie-chaponnay.fr

MAIRIE DE COMMUNAY

 **Rue du Sillon**

 04 72 49 80 60

Facebook : MairieCommunay
mairie@communay.fr
www.communay.fr

MAIRIE DE MARENNES

 **167, rue Centrale**

 04 78 96 03 40


contact@marennnes.net
www.marennnes.net
Facebook : MairiedeMarennnes69

MAIRIE DE SAINT-SYMPHORIEN-D'OZON

 **24, rue Centrale**

 04 78 02 36 36

mairie@saintsymphoriendozon.fr
www.saintsymphoriendozon.fr

 uille de Saint-Symphorien-d'Ozon

 Saint-Sym'

MAIRIE DE SÉRÉZIN-DU-RHÔNE

 **1, rue de Ternay**

 04 78 02 02 55

mairie@serezin-du-rhone.fr
www.serezin-du-rhone.fr

MAIRIE DE SIMANDRES

 **1, place de la Mairie**

 04 78 02 74 95

mairie@simandres.fr
www.simandres.fr

MAIRIE DE TERNAY

 **Place de la Mairie**

 04 72 49 81 81

facebook : ternaynotreuil
Instagram : #ternaynotreuil
mairie@ternay.fr
www.ternay.fr

SYNDICAT D'INITIATIVE DE TERNAY

 **Maison du prieuré, 5 place de l'Église**

Permanences vendredi et samedi, de
10h à 12h. Accès WIFI gratuit

 04 72 24 73 88

si.ternay@gmail.com

COMMUNAUTÉ DE COMMUNES DU PAYS DE L'OZON

 **1, rue du Stade**

 04 78 02 93 68

ccpo@pays-ozon.com
www.pays-ozon.com

"APIDAE" 1^{ER} RÉSEAU D'INFORMATIONS TOURISTIQUES

 www.apidae-tourisme.com

Guide en ligne



Flashez le QR Code et retrouvez
le guide de la Communauté de
Communes des Pays d'Ozon en ligne.

Comment venir ?

EN VOITURE

- > **Accès par A7** : sortie Solaize
- > **A 46 sortie 15 (Nord-Sud)** : Saint-Symphorien-d'Ozon / Marennes
- > **A46 sortie 16 (Sud-Nord)** : Communay
- > **Routes départementales** : 149, 307, 12, 150

EN TRAIN

Desservi par la Gare de Sérézin-du-Rhône Avignon- Lyon Vaise

- > www.ter.sncf.com

LES CARS DU RHÔNE

Ligne 111 : Vénissieux - Vienne
Ligne 112 : Vénissieux - Valencin
Ligne 113 : Vénissieux-Givors

Une nouvelle offre du réseau est prévue pour septembre 2023 par Sytral Mobilités

- > www.carsdurhone.fr

TCL

Ligne N°39 : Vénissieux Parilly - Solaize Mairie arrêt Solaize Croix-Rouge

EN COVOITURAGE

Utilisez la plateforme :
www.covoituragepaysozon.com



COVOITURAGE
covoituragepaysozon.com

Site de covoiturage de proximité, complet, couvrant tout le territoire de la région Auvergne-Rhône-Alpes et tous les types de demandes (travail-domicile, loisirs...).

La base de données étant commune à tous, l'utilisateur n'a plus à multiplier ses inscriptions pour trouver une offre de covoiturage répondant à son besoin.

LES ADRESSES DES PARKINGS DE COVOITURAGE

- > Le parking de la Bérézina
RD149/Quai Hector Berlioz à Saint-Symphorien-d'Ozon
- > Le parking de la Fresque – RD12E/Avenue des Pierres à Ternay
- > Le parking du Stade – RD150/Route de Marennes à Communay
- > Le parking du Cimetière – Rue du Château à Communay
- > En cours d'aménagement un parking dédié au covoiturage de 80 places sortie N°16 - A46 Sud

Identité

et chiffres-clés

7 communes



+ de **26 000**
habitants



7 830
hectares

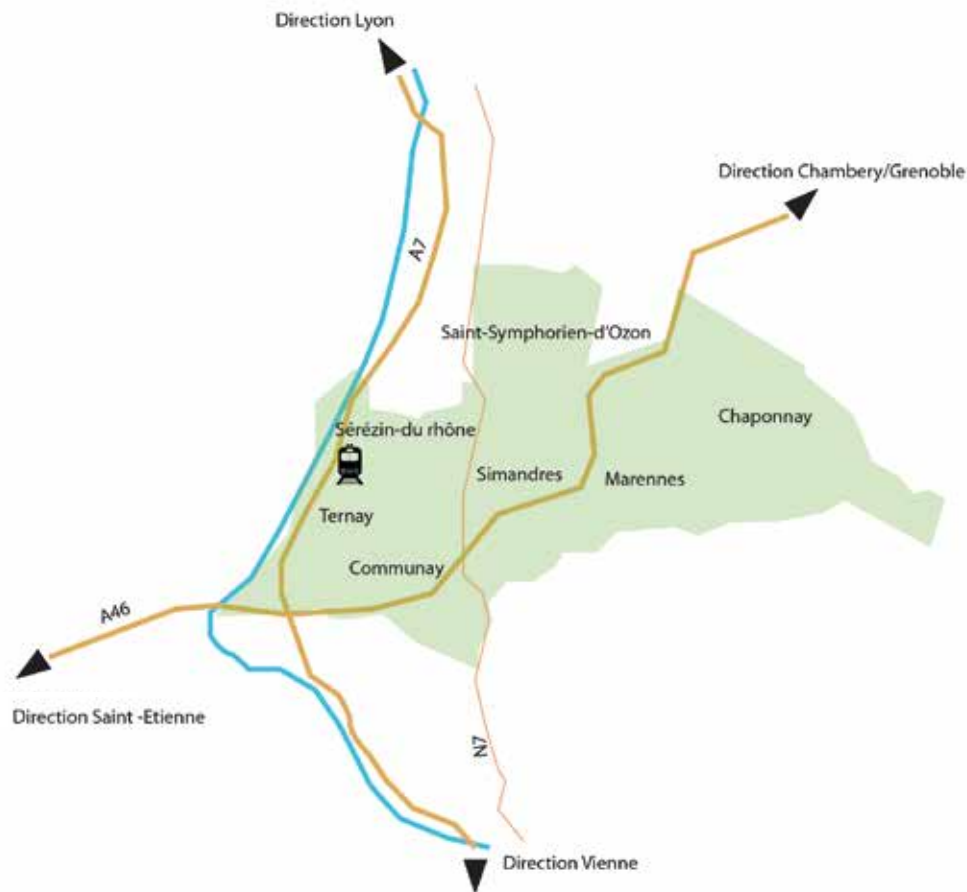


5 parcs
d'activités

+ de **150 km**
de chemins de randonnée



Pour en savoir plus rendez-vous sur le site internet de la CCPO : www.pays-ozon.com





**1, rue du Stade
69360 Saint-Symphorien-d'Ozon
04 78 02 93 68
ccpo@pays-ozon.com**

Chaponnay | Communay | Marennes | Saint-Symphorien-d'Ozon | Sérézin-du-Rhône | Simandres | Ternay